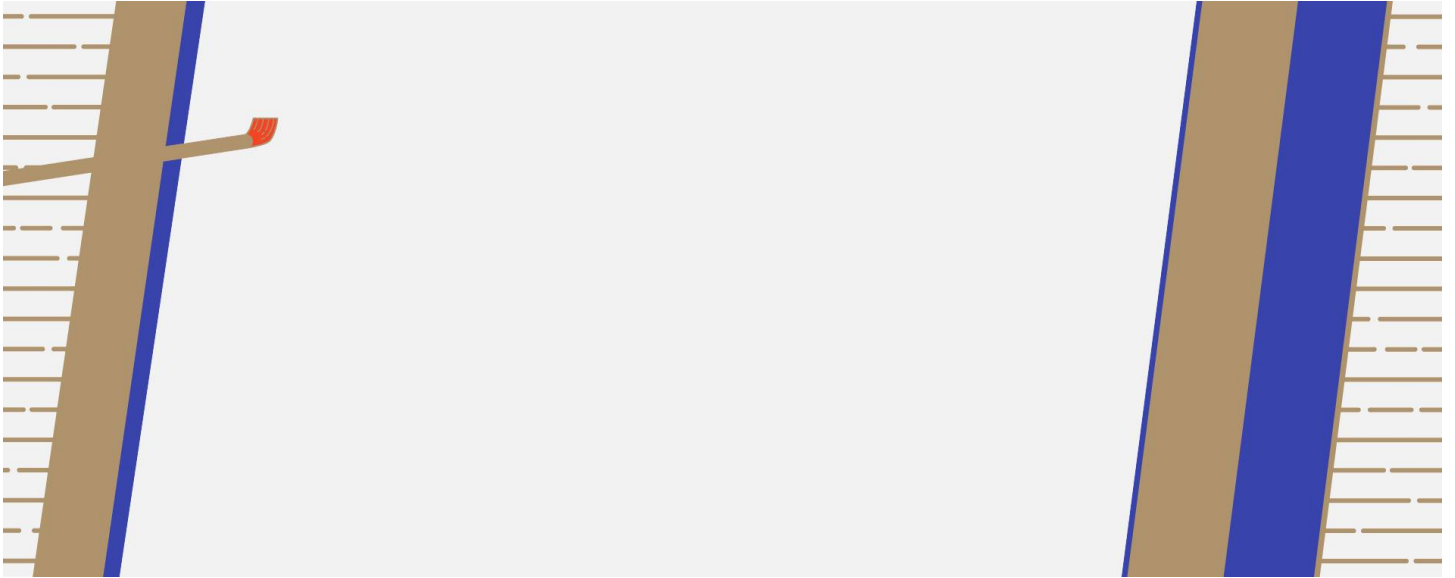


퍼즐

# [8월의 퍼즐 해설] 옳은 보기를 모두 고르시오

2018년 9월 3일

박부성



8월의 퍼즐에 참여해주신 모든 분들께 감사드립니다!

8월의 퍼즐에 참여해주신 분 중 정답과 함께 좋은 풀이를 보내주신 **임광묵**님께  
HORIZON에서 준비한 선물을 전달드릴 예정입니다.

## 8월의 퍼즐 문제 보러가기

A가 참이라면 E와 모순이고, F가 참인 경우에도 E와 모순이다.

따라서 A와 F는 모두 거짓이다.

C가 참이라면 B와 모순이므로 C도 거짓이다.

B가 참이라면 D와 모순이므로 B 또한 거짓이다.

D가 참이라면 A, B, C가 거짓이라는 데 모순이므로 D도 참이 될 수 없다.

이상의 결과로부터 참이 될 수 있는 보기는 E뿐이고, E가 만약 거짓이라면 A, B, C, D 가운데 적어도 하나가 참이어야 하므로 이 경우는 불가능하다. 따라서 E 하나만 참이다.

---

다음은 8월의 정답자로 선정된 **임광목**님의 해설입니다.

A,B,C,D,E,F를 모두 명제의 형태로 고쳐보면 다음과 같이 됩니다.

$\wedge$ 는 논리곱이고 *and*의 의미를 포함하고,  $\vee$ 은 논리합이고 *or*의 의미를 포함하며,  $\sim$ 은 *아니다(not)*을 의미합니다.

$$A = B \wedge C \wedge D \wedge E \wedge F \quad \textcircled{1}$$

$$B = (\sim C) \wedge (\sim D) \wedge (\sim E) \wedge (\sim F) \quad \textcircled{2}$$

$$C = A \wedge B \quad \textcircled{3}$$

$$D = [(A \wedge (\sim B) \wedge (\sim C)) \vee [(\sim A) \wedge B \wedge (\sim C)] \vee [(\sim A) \wedge (\sim B) \wedge C]] \quad \textcircled{4}$$

$$E = (\sim A) \wedge (\sim B) \wedge (\sim C) \wedge (\sim D) \quad \textcircled{5}$$

$$F = (\sim A) \wedge (\sim B) \wedge (\sim C) \wedge (\sim D) \wedge (\sim E) \quad \textcircled{6}$$

1) ①과 ②를 ③에 대입하면

$$C = A \wedge B = (B \wedge C \wedge D \wedge E \wedge F) \wedge ((\sim C) \wedge (\sim D) \wedge (\sim E) \wedge (\sim F)) = \text{False}$$

이 식은 C이고  $\sim C$ 일 수 없기 때문에 C는 틀린 명제입니다.

2) A에는 논리곱으로 C가 들어가 있는데 C가 틀린 명제이기 때문에 A는 틀린 명제입니다.

3) 1)과 2)의 결과를 ④식에 대입합니다.

A, C가 틀린 명제이기 때문에 첫 번째와 세 번째 대괄호는 틀린 명제가 됩니다. 틀린 명제와 어떤 명제를 논리합을 하면 나머지 명제만 남습니다. 그래서 두 번째 중괄호의 표현만 남게 됩니다.

$$D = [(\sim A) \wedge B \wedge (\sim C)]$$

$\sim A$ 와  $\sim C$ 는 항상 맞는 명제이기 때문에 논리곱을 하면 중간에 있는 B만 남습니다. 따라서

$$D = [(\sim A) \wedge B \wedge (\sim C)] = B$$

입니다.

4) ②식에서  $B = (\sim D) \wedge (\sim E) \wedge (\sim F) = (\sim B) \wedge (\sim E) \wedge (\sim F) = \text{False}$

B의 표현식 안에  $\sim B$ 가 들어가 있으므로 B는 틀린 명제입니다. 그리고  $B = D$ 이므로 D는 틀린 명제입니다.

5) A, B, C, D가 모두 틀린 명제이므로 ⑤식에 따라 E는 맞는 명제입니다.

6) E가 맞는 명제 이므로 ⑥식에 따라 F는 틀린 명제입니다.

그러므로 이 문제에서 옳은 것은 E 하나뿐입니다.

